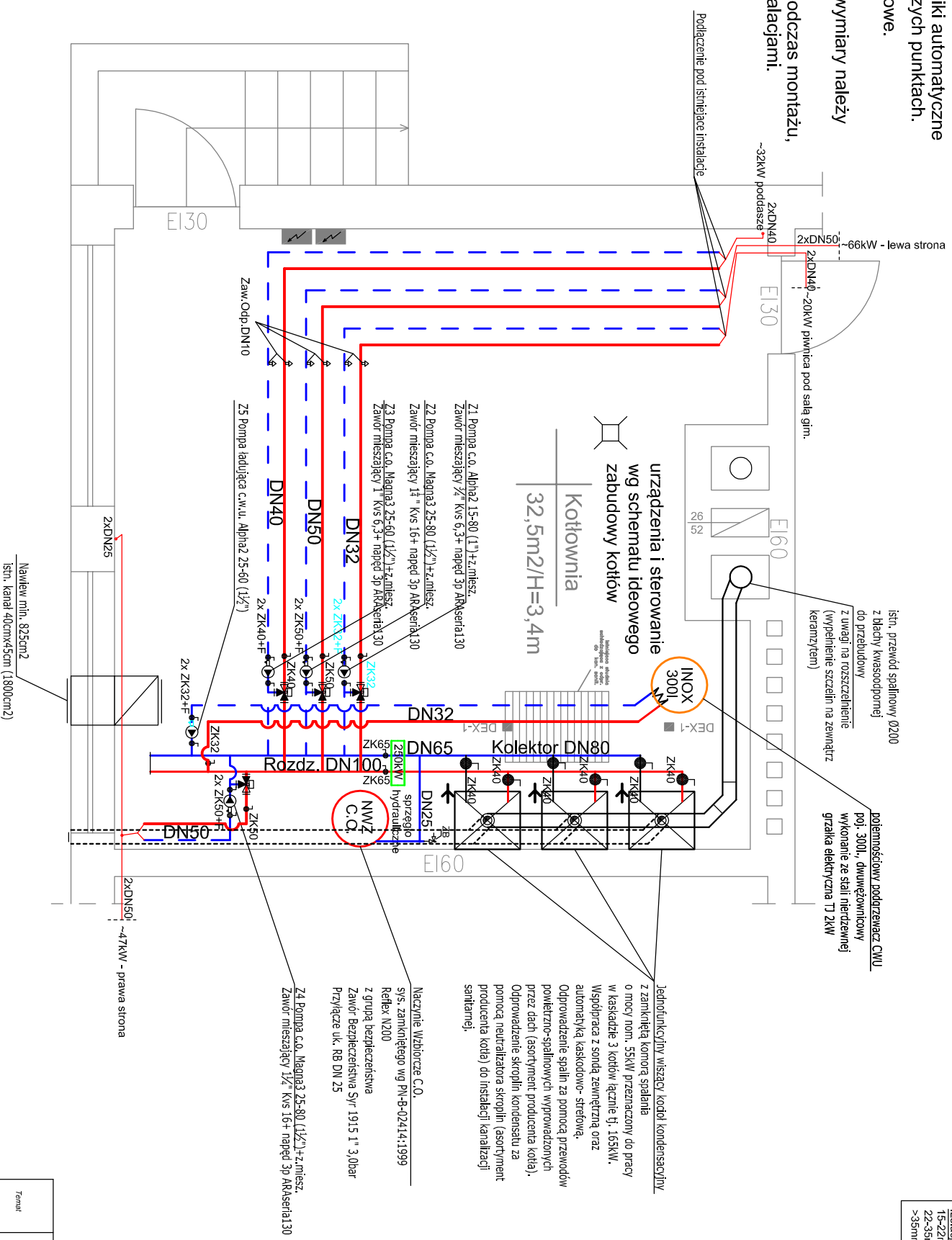
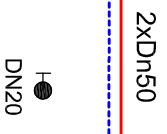


**UWAGI:**

1. Przewody prowadzone po wieńcach izolować otulinami niepalnymi, przewody prowadzone w posadzce układać w izolacji pokrytej pianką PVC lub foli aluminiowej.
2. Projekt należy rozpatrywać łącznie z innymi równoległymi opracowaniami branżowymi.
3. Odpowietrzenie instalacji poprzez odpowietzniki automatyczne z zaworem kulowym dn10. Montaż w najwyższych punktach.
4. Odwodnienie instalacji poprzez zaworki spustowe. Montaż w najniższych punktach.
5. Przed przystąpieniem do realizacji, wszystkie wymiary należy sprawdzić na budowie.
6. Szczegółowe prowadzenie przewodów ustalić podczas montażu, uwzględniając ewentualne kolizje z innymi instalacjami.



**UWAGA :**  
Do prawidłowego wystrojenia układu c.o. niezbędne jest zastosowanie przy grzejnikach zaworów termostatycznych z nastawą wstępną oraz głowic termostatycznych z zabezpieczeniem przed demontażem i zmianą nastaw  
- przystosowane do miejsc publicznych typu szkoła



**OZNACZENIA:**

- rozdzielacze centralnego ogrzewania/rury stalowe czarne ze szwem
- przewody rozprowadzające c.o. rury PPs (polipropylen sieciowany)
- ZK - zawór odcinający kulowy, ZG - zawór odcinający grzybkowy,

Bor Plus STABI 50*8,3 (DN32)
Bor Plus STABI 63*10,5(DN40)
Bor Plus STABI 75*12,5(DN50)

Izolacje termiczne z nat. o reakcji na ogień typu B (niepalne):  
15-22mm sz. zew. przewodu - 20mm grubości  
22-33mm sz. zew. przewodu - 30mm grubości  
>35mm sz. zew. przewodu - sz grubość rury

Jednofunkcyjny wiszący kocioł kondensacyjny z zamkniętą komorą spalania o mocy nom. 55kW przeznaczony do pracy w kaskadzie 3 kotłów łącznie tj. 165kW. Współpraca z sondą zewnętrzna oraz automatyka kaskadowo-steriowa. Odwodnienie spalin za pomocą przewodów powietrze-spalinowych wprowadzonych przez dach (asortyment producenta kotła). Odprowadzenie skroplin kondensatu za pomocą neutralizatora skroplin (asortyment producenta kotła) do instalacji kanalizacji sanitarnej.

Naczynie Wzbrończe C.O.  
sfs. zamkniętego wg PN-B-02414:1999  
Reflex N200  
z grupą bezpieczeństwa  
Zawór Bezpieczeństwa Spr 1915 1" 3,0bar  
Przyłącze UK, RB DN 25

Temat	PRZEBUDOWA KOTŁOWNI GAZOWEJ WRAZ Z WYMIANĄ KOTŁÓW GAZOWYCH W BUDYNKU SPECJALNEGO OŚRODKA SZKOLNO - WYCHOWAWCZEGO Im. J Korczaka w Miławie, ul. Słowackiego 16, 06-500 Miawa, dz. nr 4013/7, 4013/9, 4013/6
Etap inwestycji	PROJEKT BUDOWLANY / WYKONAWCZY
Inwestor	OŚRODEK SZKOLNO - WYCHOWAWCZY IM. J.KORCZAKA w Miławie ul. Słowackiego 16, 06-500 Miawa
PROJEKTANT	mgr inż. Michał Anzeil upr. nr WAM/0026/PWOS/10
Rysownik	<b>RZUT KOTŁOWNI - instalacja C.O.</b>
Skala	1:50
data	sierpień 2020r.
nr rys.	4